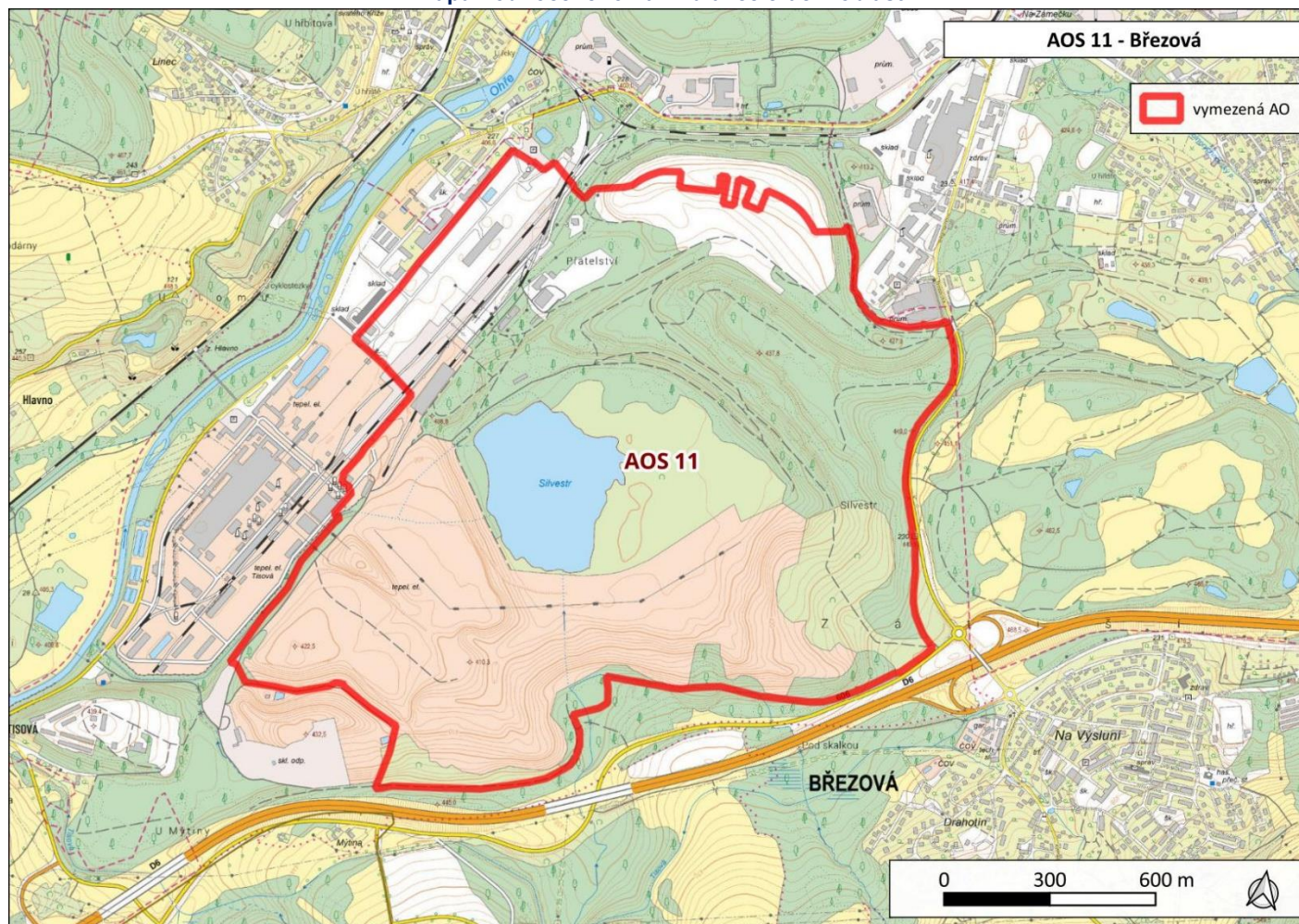
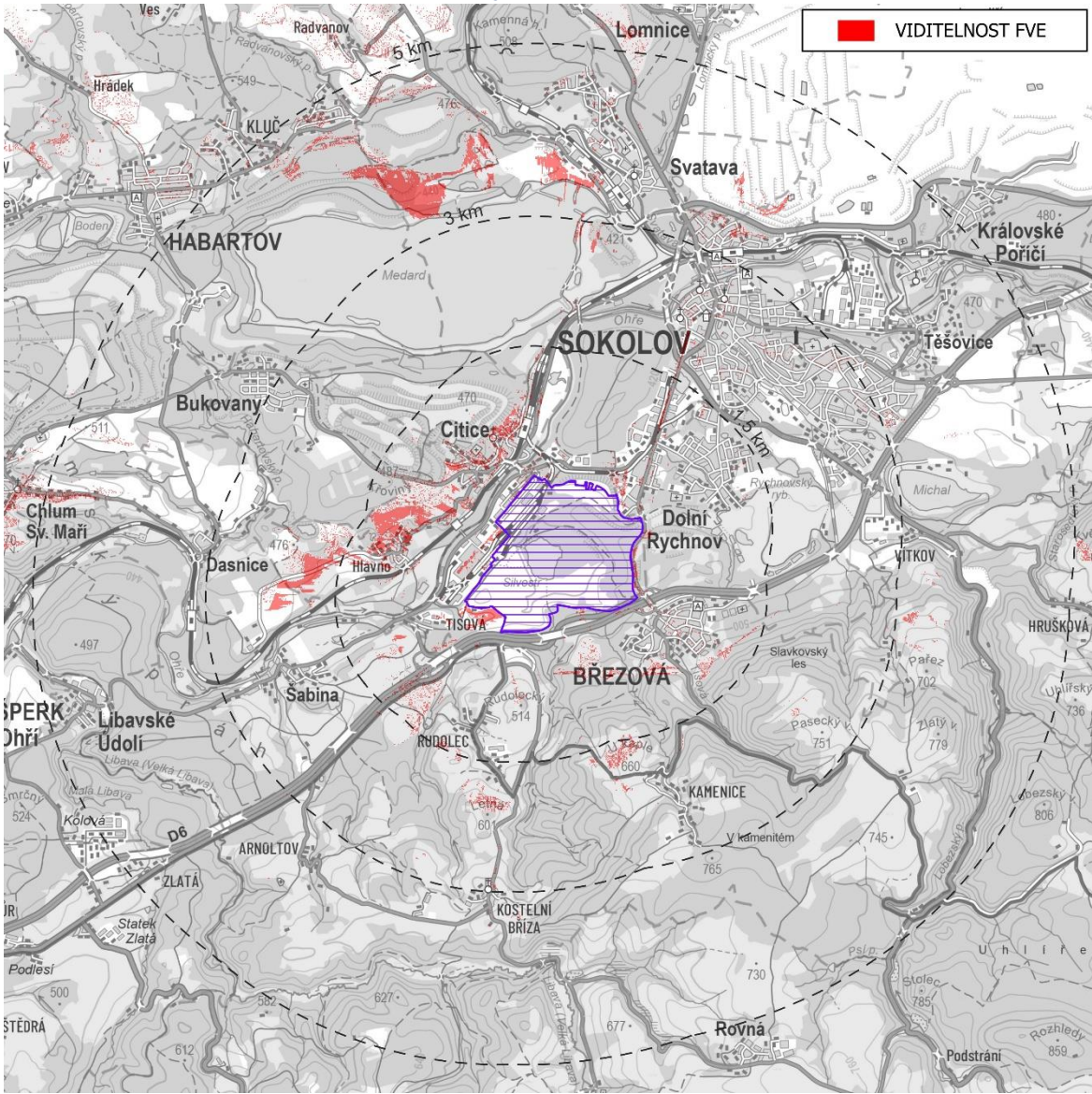


Akcelerační oblast	AOS11 Březová		
Kraj	Karlovarský kraj		
Dotčené obce	Březová		
Plocha (ha)	237,2	Předpokládaný výkon (MWp)	229,8

Mapa hodnoceného návrhu akcelerační oblasti



Analýza viditelnosti



Potenciální vlivy uplatnění Z2ÚRP na jednotlivé složky životního prostředí				Vliv při uplatnění podmínek a zmírňujících opatření ÚO
Sídla - obyvatelstvo, hluk a veřejné zdraví:	<p>Nejbližší zástavba: Dolní Rychnov, Březová, Citice – do půl km. Hlukové a emisní vlivy v období výstavby budou zanedbatelné, v období provozu nulové, dosah vlivů elektromagnetického záření k zástavbě nenastane. Vlivy na veřejné zdraví nenastanou.</p> <p>Podmínky a zmírňující opatření ÚO: Bez vlivů, podmínky nestanoveny.</p> <p>Opatření SEA: Bez dalšího návrhu dle SEA</p>			0
Účinek	Zanedbatelný	Čas / Trvání	Krátkodobý 0, dlouhodobý 0	
Klima a ovzduší:	<p>Vlivy na ovzduší a klima v době výstavby záměru budou zanedbatelné. Vlivy na ovzduší a klima v době provozu budou mírně pozitivní z důvodu náhrady části spalovacích zdrojů při výrobě el. energie. Dojde k malému snížení množství emisí znečišťujících látek a emisí skleníkových plynů vlivem omezení provozu spalovacích zdrojů na pevná paliva – mírně pozitivní vliv.</p> <p>Podmínky a zmírňující opatření ÚO: Bez potenciálně negativních vlivů, podmínky nestanoveny.</p> <p>Opatření SEA: Bez dalšího návrhu dle SEA</p>			+1
Účinek	Nepřímý mírně pozitivní v době provozu, v ostatních časových řadách zanedbatelný až nulový	Čas / Trvání	Dlouhodobý +1	
Příroda a biologická rozmanitost:	<p>Nejbližším cenným územím ve vztahu k AO je CHKO Slavkovský les nacházející se necelých 100 m od AO. V blízkosti AO se nenachází žádné maloplošné zvláště chráněné území, nejbližší MZCHÚ v CHKO se nachází více než 9 km vzdušnou čarou od AO. Významný negativní vliv na CHKO lze vyloučit.</p> <p>Z provedeného biologického posouzení pro hodnocenou oblast vyplývá, že:</p> <p>V AO se z habitatů vyskytuje pouze 91E0* Smíšené jasanovo-olšové lužní lesy temperátní a boreální Evropy, který mírně zasahuje J části AO. Mozaika přírodních biotopů se vyvinula v blízkosti vodní plochy ve střední části AO (vlhké acidofilní doubravy, údolní jasanovo-olšové luhy, rákosiny eutrofních stojatých vod). ÚO stanovuje odstup min. 20 m od lesa, vliv na habitaty lze vyloučit.</p> <p>Na území AO se nachází výskyt druhů s úzkou vazbou na biotopy a nízkou disperzí (rostliny, bezobratlí, drobní savci): zblochanec oddálený, svižník polní, bělopásek topolový, klínatka rohatá, ropucha krátkonohá, aj. Z ptáků byly zaznamenány druhy vázané na biotop – např. linduška horská, bramborníček černohlavý, linduška luční, bukač velký, břehule říční, písík obecný, vodouš rudonohý aj. Nálezy se koncentrují v oblasti aktivních výsypek a vodní nádrže. Biologické posouzení navrhuje vyloučení OZE min. 8 m od břehové hrany nádrže a vyloučení OZE v ploše výsypky v JV části AO (svižník polní, ropucha krátkonohá, břehule říční). ÚO tyto podmínky přejalo. ÚO dále stanovuje podmínku ochrany drobné krajinné zeleně v AO. Celkový vliv FVE lze vzhledem ke stanoveným podmínkám ÚO hodnotit jako mírně negativní.</p> <p>Podmínky a zmírňující opatření ÚO: Stanovena podmínka ochrany drobné krajinné zeleně do 0,5 ha zajišťující mj. ochranu potenciálních biotopů a refugií. Stanovena podmínka ochrany hmyzu v osvětlení FVE (doba osvětlení, spektrum) a podmínka matného či texturovaného skla fotovoltaických panelů. Stanoven přírodě blízký management v péči o travní porosty. Stanoven biologický dozor.</p> <p>Opatření SEA: Navržené podmínky a zmírňující opatření jsou v ÚO řešeny s ohledem na charakter záměru v adekvátním rozsahu. V rámci posouzení SEA nejsou navržena další zmírňující opatření.</p>			-1

Účinek:	Přímý, mírně negativní	Čas / Trvání	Krátkodobé -1, dlouhodobé -1
Krajinný ráz:	<p>Z analýzy viditelnosti vyplývá, že prostor u elektrárny Tisová je pohledově uzavřen a záměr bude viditelný zejména v jeho bezprostředním okolí a zčásti v severním směru. Okolní sídla ani krajina mimo areál elektrárny budou dotčené minimálně.</p> <p>Dle ZÚR Karlovarského kraje je AO lokalizována v krajině Sokolovská pánev (B.3). Jedná se o širokou pánevní sníženinu s mírně zvlněným pahorkatinným povrchem. Lokalita je součástí urbanizované a průmyslové krajiny velkých měřítek pohledově otevřené vůči horským masivům Krušných hor a Slavkovského lesa. Patří do sídelní krajiny populačně velkých sídel s historickými jádry (Sokolov, Chodov) s prvky ploch zeleně obnovované post-těžební krajiny. Plaviště Silvestr má potenciál rekultivace, je nedaleko jezera Medard, a tak se svým charakterem přiblíží vodní krajině rozsáhlých nových vodních ploch vzniklých v rámci rekultivací (nádrže Medard, Michal) s prvky rozptýlené krajinné zeleně. Návrhy rekultivací se mají přednostně orientovat na vytvoření lesozemědělských a vodních krajin, včetně doplnění sídelních funkcí.</p> <p>Ovlivnění znaků a hodnot přírodní charakteristiky bude minimální. Z kulturních hodnot se v okolí nachází VPZ Dolní Rychnov, která také nebude dotčena. Okolní krajina je narušena těžbou nerostných surovin a výrobou.</p> <p>Lokalita je součástí areálu elektrárny Tisová, Postupně dochází k transformaci elektrárny na moderní energetický uzel. FVE je vhodnou náplní pro danou plochu. Vlivy na krajinný ráz zanedbatelné až nulové.</p> <p>Podmínky a zmírňující opatření ÚO: V rámci ochrany krajinného rázu byly stanoveny podmínky na půdorysnou výměru areálů a výšku objektů určených pro skladování elektřiny a požadavky na využití tlumených, přírodních a neutrálních barev u vedlejších staveb a oplocení. Dále je uvedena podmínka pro vizuální začlenění záměru do prostředí (zejména zeleň, rozčlenění plochy).</p> <p>Opatření SEA: Navržené podmínky a zmírňující opatření jsou v ÚO řešeny s ohledem na charakter záměru v adekvátním rozsahu. V rámci posouzení SEA nejsou navržena další zmírňující opatření.</p>		0
Účinek:	Zanedbatelný až nulový	Čas / Trvání	Krátkodobé 0, dlouhodobé 0
Krajina – ÚSES, migrační prostupnost, zeleň mimo les, prostupnost pro člověka:	<p>Do AO marginálně zasahuje NRBK 40 Amerika – Svatošské skály, do J části AO zasahuje RBK Pod pasekou – K40. V AO není vymezen ÚSES lokální úrovně. Ochrana ÚSES je v rámci podmínek ÚO obecně zajištěna podmínkou neumisťování záměrů VTE v prvcích ÚSES, vyjma nezbytných křížení liniové dopravní a technické infrastruktury s biokoridory.</p> <p>AO se nenachází ani nezasahuje do biotopu vybraných zvláště chráněných druhů velkých savců, vliv na migraci velkých ZCHD savců lze vyloučit. ÚO stanovuje parametry oplocení za účelem zajištění migrační prostupnosti území pro drobné a středně velké živočichy.</p> <p>Na území AO se nachází drobné krajinné struktury, mozaika dřevin v různém zapojení v AO. Jedná se o biotopy zvláště chráněných druhů. Případné odstranění této zeleně by mělo negativní vliv. ÚO stanovuje ochranu pro tuto zeleň, povoluje pouze nezbytné křížení liniové dopravní a technické infrastruktury.</p> <p>V ÚO se nachází účelové komunikace. ÚO stanovuje ochranu stávajících účelových komunikací, příp. je nutné zajištění adekvátní náhrady. Vliv na stávající prostupnost krajiny lze vyloučit.</p>		-1

	Podmínky a zmírňující opatření ÚO: Stanovuje ochranu ÚSES a chrání drobnou zeleň v AO, vyjma nezbytných křížení liniové dopravní a technické infrastruktury. Stanovuje ochranu prostupnosti území drobné a středně velké živočichy. Stanovuje ochranu stávajících účelových komunikací včetně adekvátní náhrady za příp. narušení. Opatření SEA: Navržené podmínky a zmírňující opatření jsou v ÚO řešeny s ohledem na charakter záměru v adekvátním rozsahu. V rámci posouzení SEA nejsou navržena další zmírňující opatření.			
Účinek	Přímý mírně negativní	Čas / Trvání	Dlouhodobý, trvalý mírně negativní	
Zemědělský půdní fond:	Vymezeno mimo ZPF v I. a II. třídě ochrany. Zábory ZPF jsou na III, IV a V. tř. ochrany, nejvíce na III. V případě FVE a doprovodných staveb (komunikací apod.) v AO se předpokládá zábor dočasný, u rozvoden, úložišť el. energie zábor trvalý. Uplatnění AO dočasně ovlivní ekologické funkce půdy. S ohledem na skutečnost, že zábor ZPF je dočasněho charakteru a nedojde při něm k plošnému ani hloubkovému poškození půdního horizontu, je vliv považován za mírně negativní. U trvalého záboru se jedná o plošně i významově zanedbatelné výměry. Podmínky a zmírňující opatření ÚO: Stanovena podmínka pro zachování funkčnosti stávajících meliorací. Stanoveny podmínky pro zajištění zemědělského hospodaření a funkčnosti protierozních opatření. Opatření SEA: Navržené podmínky a zmírňující opatření ÚO řešeny dostatečně, bez dalšího návrhu dle SEA			-1
Účinek	Přímý mírně negativní	Čas / Trvání	Dlouhodobý mírně negativní	
PUPFL:	Plocha vymezena mimo lesní pozemky, bez vlivů. Podmínky a zmírňující opatření ÚO: Bez vlivů, podmínky nestanoveny. Opatření SEA: Bez dalšího návrhu dle SEA			0
Účinek	Nulový	Čas / Trvání	Nulový ve všech časových řadách	
Povrchové a podzemní vody:	AO je vymezena mimo záplavová území, zahrnuje vodní plochu Silvestr, neleží v CHOPAV ani v ochranných pásmech vodních zdrojů. Uplatnění AO nepovede ke zhoršení odtokových poměrů v území. Odpadní vody nevznikají, spotřeba vody je nulová. Dešťové vody budou i nadále zasakovat do terénu v ploše pro FVE a souvisejícího zařízení. Vlivy na povrchové a podzemní vody vlivem havárie jsou nepravděpodobné, mohly by nastat pouze lokálně v místě rozvoden a transformoven a jejich dosah k podzemním nebo povrchovým vodám je nepravděpodobný. Vlivy na podzemní vody se předpokládají nulové. Podmínky a zmírňující opatření ÚO: Bez vlivů, podmínky nestanoveny. Opatření SEA: Bez dalšího návrhu dle SEA			0
Účinek	Nulový	Čas / Trvání	Nulový ve všech časových řadách	
Horninové prostředí:	FVE jsou zakládány při povrchu, bez zásahu do nižších vrstev podloží, a také založení doprovodných staveb je mělké. Z hlediska vlivu na horninové prostředí je proto tento vliv hodnocen jako zanedbatelný. AO je zčásti vymezena na poddolovaném území a dobývacím prostoru, který doposud nebyl rekultivován. Rekultivace bude dle odůvodnění ÚO provedena po odstranění dočasné FVE. Vliv na tyto jevy je hodnocen jako nulový. Podmínky a zmírňující opatření ÚO: Bez vlivů, podmínky nestanoveny. Opatření SEA: Bez dalšího návrhu dle SEA			0
Účinek	Nulový	Čas / Trvání	Nulový ve všech časových řadách	

Hmotné statky:	FVE budou dle ÚO umísťovány mimo kontakt s obytnou zástavbou, potenciální dosah vlivů vibrací, elektromagnetického záření nebo havárií na hmotné statky se nepředpokládá. Vliv je hodnocen jako nulový v době výstavby i v době existence a provozu FVE. Podmínky a zmírňující opatření ÚO: Bez vlivů, podmínky nestanoveny. Opatření SEA: Bez dalšího návrhu dle SEA			0
Účinek	Nulový	Čas / Trvání	Nulový ve všech časových řadách	
Kulturní a historické hodnoty:	Z kulturních hodnot se v okolí nachází VPZ Dolní Rychnov, která díky vizuální uzavřenosti záměru nebude dotčena. Podmínky a zmírňující opatření ÚO: Stanovena podmínka ochrany nemovitých kulturních památek. Dále požadavek na vizuální začlenění záměrů do prostředí. Opatření SEA: Potenciální vlivy pouze nepřímé z důvodu potenciálního ovlivnění vizuálního působení objektů v krajině. Navržené podmínky a zmírňující opatření ÚO řešeny dostatečně, bez dalšího návrhu dle SEA.			0
Účinek	Nulový	Čas / Trvání	Nulový ve všech časových řadách	
Kumulativní a synergické vlivy				
Přehled relevantních záměrů v území s potenciální kumulací/syergií:	PÚR/ZÚR:	V AO a jejím nejbližším okolí nejsou plánovány žádné záměry dle PÚR a ZÚR.		
	Další:	V navržené AO a v okolí do 3 km od ní se nenacházejí stávající stavby nebo záměry vyvolávající kumulaci a synergii vlivů na ŽP.		
Hodnotící komentář k potenciálním vlivům:	Bez kumulativních a synergických vlivů. Podmínky a zmírňující opatření ÚO: Stanoveny podmínky ochrany KR viz výše. Opatření SEA: Bez dalšího návrhu dle SEA.			0
Účinek	Nulový	Čas / Trvání	Ve všech časových řadách nulový	
Potenciální vlivy přesahující státní hranice:	AO je navržena ve vzdálenosti více než 20 km od hranice s Německem. Bez potenciálních negativních a významných pozitivních přeshraničních vlivů. Zanedbatelný až mírně pozitivní vliv k ochraně klimatu uplatnění AO se uplatní v globálním měřítku, tedy i z hlediska přeshraničního působení. Bez vlivů na další složky ŽP. Podmínky a zmírňující opatření ÚO: Bez negativních přeshraničních vlivů, podmínky nestanoveny. Opatření SEA: Bez dalšího návrhu dle SEA			0 až +1
Zhodnocení dostatečnosti podmínek a zmírňujících opatření stanovených v návrhu územního opatření (ÚO)				
Z výše uvedeného hodnocení vyplývá, že podmínky a zmírňující opatření stanovená v rámci územního opatření pro ochranu jednotlivých složek životního prostředí jsou stanoveny dostatečně, respektive adekvátně k možnostem opatření pro tento typ staveb. V rámci SEA hodnocení proto nejsou navrhována další opatření pro prevenci, zmírnění nebo minimalizaci negativních vlivů na životní prostředí a veřejné zdraví. X – Bez dalších doporučení dle SEA				
Závěry a doporučení				
Za hlavní mírně negativní vliv uplatnění AO lze považovat ovlivnění krajinného rázu blízkého okolního území, především z důvodu vizuálního ovlivnění přírodních znaků a charakteristik krajiny (CHKO Slavkovský les). Z potenciálně zanedbatelně negativně ovlivněných kulturních hodnot se jedná o VPZ Dolní Rychnov. Dalším mírně negativním vlivem je dočasný a v malé míře i trvalý zábor ZPF. Fotovoltaické elektrárny jsou plošnou dominantou, která bude s ohledem na jejich malou výšku vizuálně patrná v relativně menším				

okruhu (okruh zřetelné viditelnosti je do 3 km). Plošně rozsáhlé záměry FVE negativně ovlivní krajinné scenérie a charakteristiky krajiny v území. Toto je zmírňováno lokalizací plochy v částečném ohraničení zelení a podmínkami směřujícími k ochraně krajinného rázu. Mírné negativní vlivy na zemědělský půdní fond, krajinné prvky, ÚSES a biodiverzitu. Kumulativní a synergické vlivy nebyly shledány. Nebyly zjištěny ani přeshraniční negativní a významné pozitivní vlivy.

Nebyl identifikován významně negativní vliv na žádnou ze složek životního prostředí. Navržená akcelerační oblast včetně územního opatření akceptovatelná.

Monitoring vlivů – návrh ukazatelů:	Ukazatel	Jednotka	Poznámka, četnost sledování, kdo sleduje, vztah ke složkám ŽP
	Skutečný instalovaný výkon OZE v AO	MW	Celkový instalovaný výkon všech FVE v AO, četnost: v souladu se zprávou o uplatňování ÚRP, sleduje MPO, vztah: klima, zdroj: ÚAP ČR a jednotlivých krajů, data MPO
	Skutečná plocha FVE v AO	ha	Skutečná plocha všech FVE v AO, četnost: v souladu se zprávou o uplatňování ÚRP, sleduje MPO, vztah: k ochraně KR a ZPF, zdroj: ÚAP ČR a jednotlivých krajů, data MPO
	Zábory ZPF způsobených záměry a navazující infrastrukturou	m ²	Skutečné zábory ZPF (ha), četnost: v souladu se zprávou o uplatňování ÚRP, sleduje MPO, vztah: k ochraně ZPF, zdroj: ÚAP ČR a jednotlivých krajů
	Změna koeficientu ekologické stability v dotčených obcích.	Číselná hodnota	Změna KES, četnost: v souladu se zprávou o uplatňování ÚRP, sleduje MPO, vztah: k ochraně krajinného rázu, zdroj: ÚAP ČR a jednotlivých krajů
Krajinný ráz, kulturní a historické hodnoty – monitoring pro předpokládané vizuální ovlivnění nelze stanovit			